

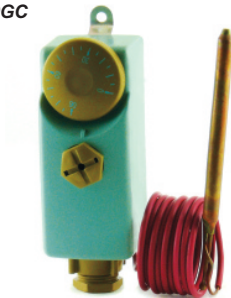
□ WPR-90GA



□ WPR-90GB



□ WPR-90GC



□ WPR-90GD



Sposób montażu:

- przylgowy ze sprężyną mocującą
- zanurzeniowy z przyłączem gwintowanym G1/2"
- naścienny z oddaloną głowicą pomiarową

Nastawa zewnętrzna pokrętkiem lub wewnętrzna wkrętkiem

Stosowane w instalacjach c.o.

□ Termostat zanurzeniowy WPR-90GA

Zanurzeniowy termostat z termoelementem cieczowym (zasada pomiaru wykorzystująca rozszerzalność materiałów). Wyposażony w styki typu SPDT (pracuje na grzanie lub chłodzenie). Przeznaczony jest do sterowania w instalacjach grzewczych, szczególnie przydatny do automatycznej regulacji bojlerów, sterowania pompami itp. Montaż za pomocą przyłącza gwintowanego G1/2".

□ Termostaty przylgowe WPR-90GB i WPR-90GD

Przylgowy termostat z termoelementem cieczowym (WPR-90GB) lub bimetalicznym (WPR-90GD). Ciepło przekazywane jest do termostatu za pomocą tylnej, metalowej ścianki. Realizuje pomiar czynnika w rusze. Mocowany na rurach o średnicy w zakresie od 2/3 do 4 cala za pomocą dołączonej sprężyny. Wyposażony w styki typu SPDT. Przeznaczony jest do sterowania w instalacjach grzewczych, szczególnie przydatny do automatycznej regulacji bojlerów, sterowania pompami itp.

□ Termostat z oddaloną głowicą pomiarową WPR-90GC

Termostat z oddaloną głowicą pomiarową z termoelementem cieczowym. Wyposażony w styki typu SPDT (pracuje na grzanie lub chłodzenie). Przeznaczony jest do sterowania w instalacjach c.o. Montaż termostatu naścienny, zaś głowicy pomiarowej zanurzeniowy (woda, powietrze) lub przy pomocy opaski przylgowej.

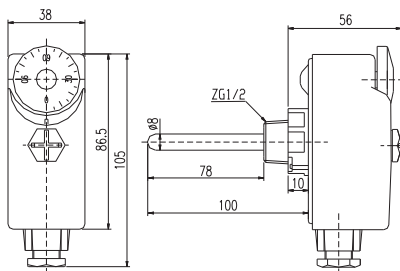
Dane techniczne



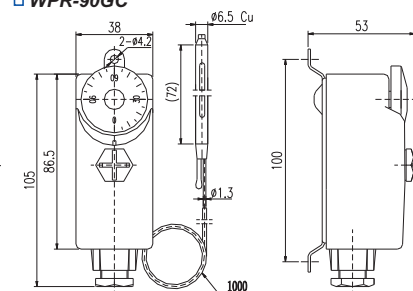
Parametry:	Typ:			
	WPR-90GA	WPR-90GB	WPR-90GC	WPR-90GD
Sposób montażu:	zanurzeniowy	przylgowy	naścienny	przylgowy
Element pomiarowy:	cieczowy	cieczowy	cieczowy	bimetal
Wymiary głowicy (l x d):	100 x 8mm	-	72 x 6,5mm kapilara 1m	-
Zakres regulacji:	0°C...+90°C			+20°C...+90°C
Histereza:	5°C			8±3°C
Maks. temp. obudowy:	85°C			80°C
Obciążalność styków:	16(4)A 250V~ ; 6(1)A 400V~			15(2,5)A 250V~
Złącza:	śrubowe lub wtyk płaski 6,3 x 0,8mm			śrubowe
Stopień i klasa ochrony:	IP40 / II			IP20 / II
Układ styków:	SPDT przełączne			

Wymiary zewnętrzne

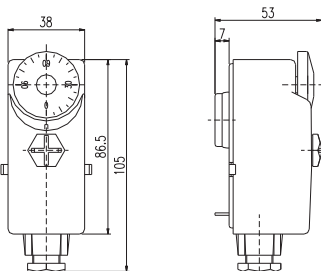
□ WPR-90GA



□ WPR-90GC



□ WPR-90GB



□ WPR-90GD

